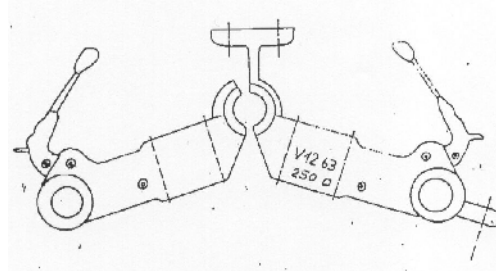


## Siemens-Haltertypen

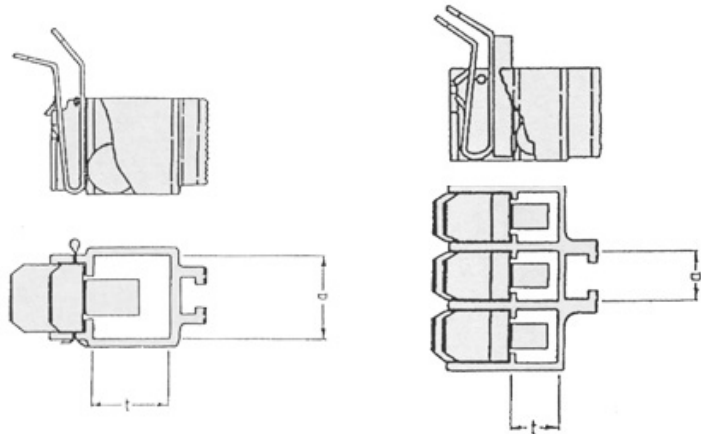
### Doppel-Klemm-Bürstenhalter

| Typ   | t x a x r      |
|-------|----------------|
| V1207 | 50 x 25 x 50   |
| V1274 | 25 x 12,5 x 32 |
| V1285 | 32 x 16 x 40   |
| V1296 | 40 x 20 x 50   |



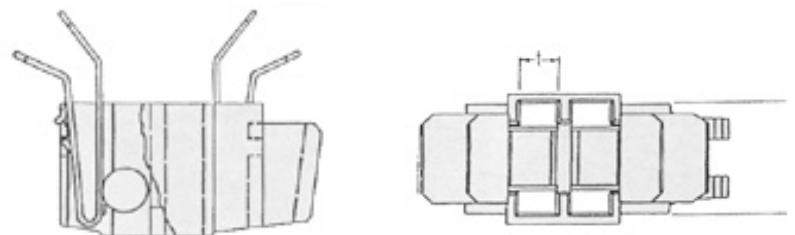
### Taschenbürstenhalter 1/2/3-fach

| Typ   | t x a x r      |
|-------|----------------|
| G1157 | 16 x 25 x 40   |
| G1167 | 20 x 25 x 40   |
| G1168 | 20 x 32 x 50   |
| G1178 | 25 x 32 x 50   |
| G1256 | 16 x 20 x 32   |
| G2234 | 10 x 12,5 x 32 |
| G2334 | 10 x 12,5 x 32 |



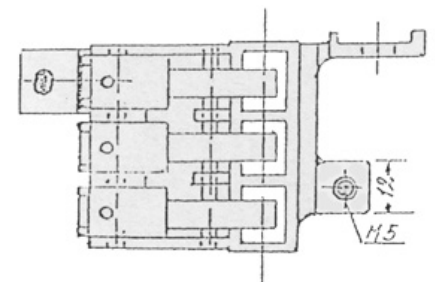
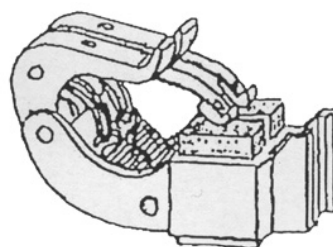
### Taschenbürstenhalter 2-fach

| Typ    | t x a x r      |
|--------|----------------|
| G 5238 | 10 x 32 x 50   |
| G 5248 | 12,5 x 32 x 50 |
| G 5258 | 16 x 32 x 50   |



### Taschenbürstenhalter 1/2/3-fach, auch mit Flanschhalterung lieferbar Typ: KGs

| Typ    | t x a x r      |
|--------|----------------|
|        | 1-fach         |
| KG 110 | 10 x 12,5 x 32 |
|        | 2-fach         |
| KG 210 | 10 x 12,5 x 32 |
| KG 216 | 16 x 12,5 x 32 |
| KG 220 | 20 x 12,5 x 32 |
|        | 3-fach         |
| KG 310 | 10 x 12,5 x 32 |
| KG 316 | 16 x 12,5 x 32 |
| KG 320 | 20 x 12,5 x 32 |
| KG 325 | 25 x 12,5 x 32 |



TYP: KG

TYP: KGs

Bitte geben Sie bei Anfragen / Bestellungen den Federdruck der Halter an.  
 Weitere Siemens-Typen auf Anfrage. Alle Maße in mm.